

试卷代号:2415

座位号

国家开放大学(中央广播电视大学)2014年春季学期“开放专科”期末考试

机械制图 试题

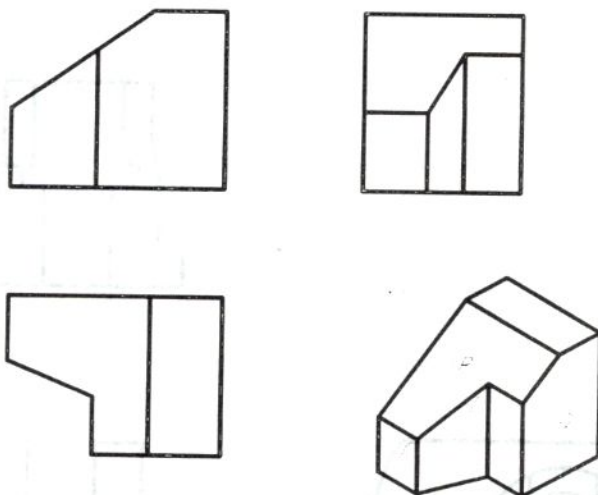
2014年7月

题 号	一	二	三	四	总 分
分 数					

得 分	评卷人

一、判断空间位置(30 分)

1. 在视图中标出直线 AB 和 CD 、平面 P 和 Q 的三面投影,并填写它们对投影面的相对位置。



直线 AB 在 _____ 面的投影有积聚性,因此称之为 _____

直线 CD 在 _____ 面的投影均不反映实长,因此称之为 _____

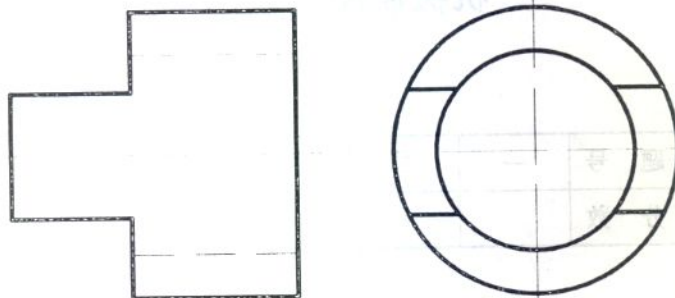
平面 P 在 _____ 面的投影有积聚性,因此称之为 _____

平面 Q 在 _____ 面的投影反映实形,因此称之为 _____

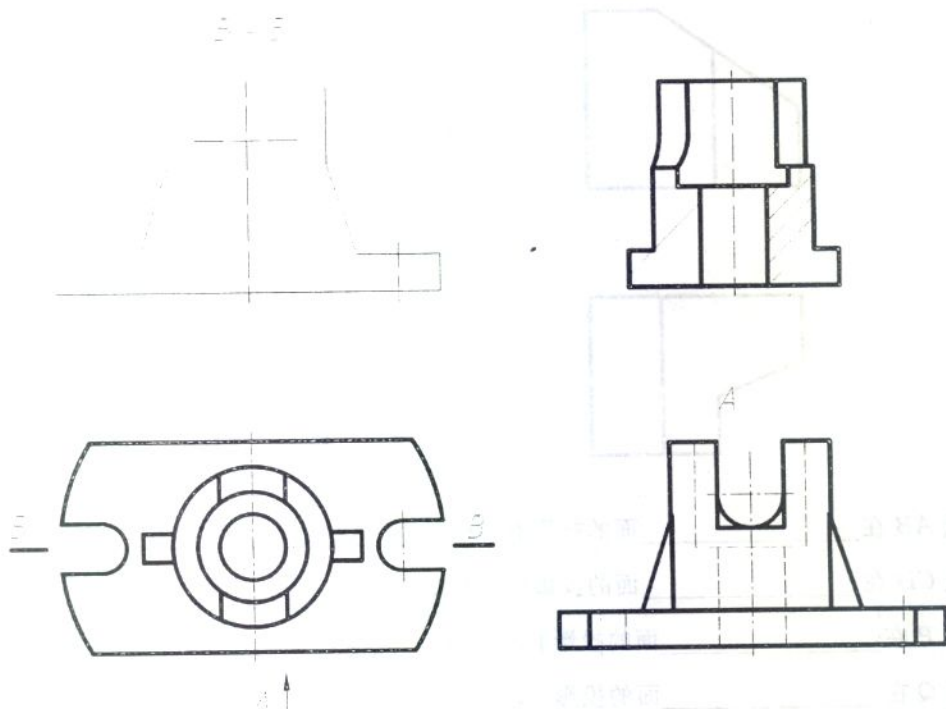
得 分	评卷人

二、尺规绘图(35 分)

2. 已知切割体的正面投影和侧面投影,完成其水平投影。(15 分)



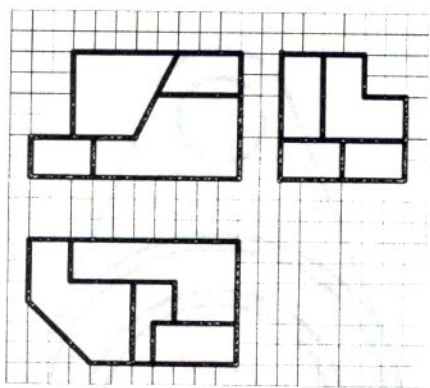
3. 已知物体的左视图和俯视图,完成其主视图并取半剖视。(20 分)



得 分	评卷人

三、读图(20 分)

4. 已知物体三视图,画出其正等轴侧图。



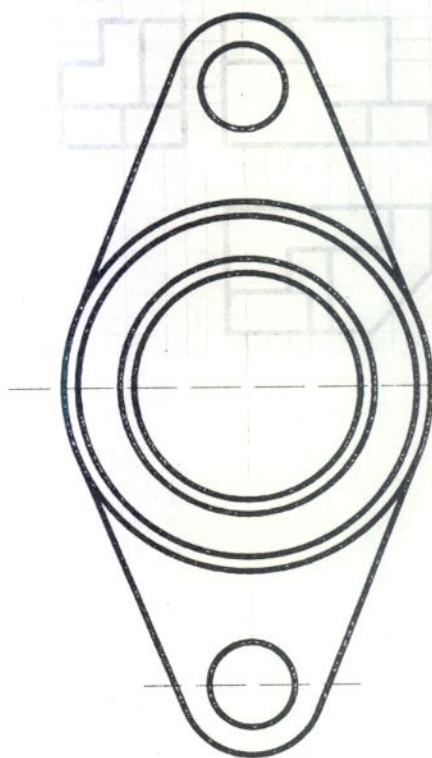
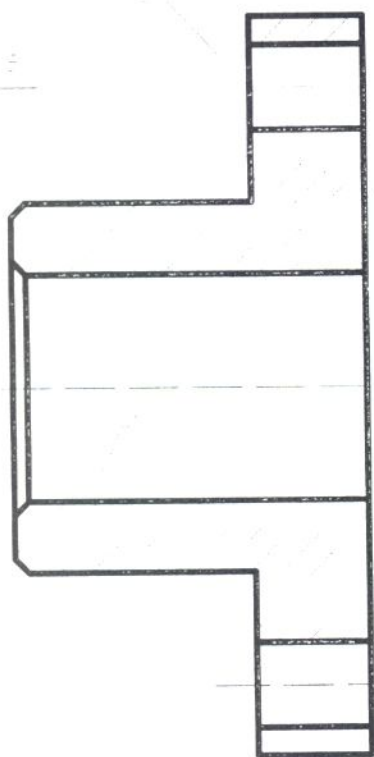
得 分	评卷人

四、标注(15 分)

(10分) 图样, 三

人 参 考	位 一 号

5. 在图中标注尺寸, 所标注的尺寸数值按 1:1 的比例从图中量取, 取整数, 并按表中给出的 Ra 数值在图中标注表面粗糙度。



表面	A	B	C	D	其余
Ra	6.3	12.5	3.2	6.3	25

试卷代号:2415

国家开放大学(中央广播电视大学)2014年春季学期“开放专科”期末考试

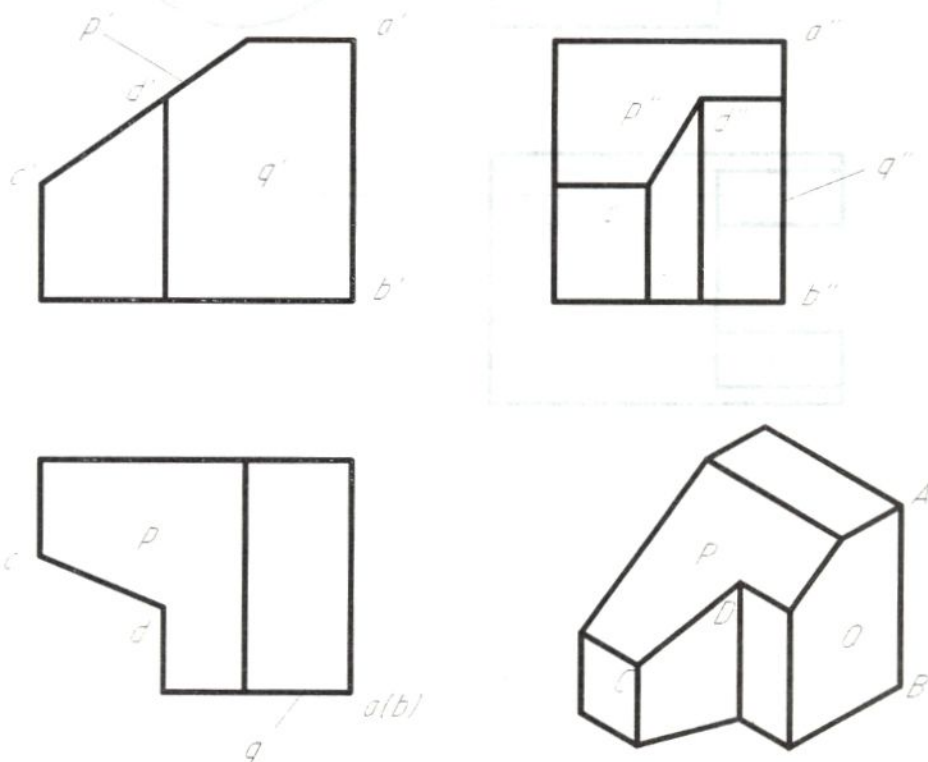
机械制图 试题答案及评分标准

(供参考)

2014年7月

一、判断空间位置(30分)

1. 评分要求:共需标注 18 个投影,每标对一个投影给 1 分,共 18 分。



直线 AB 在水平投影(或 H)面的投影有积聚性,因此称之为铅垂线(3分)

直线 CD 在三个投影(或 V、H 和 W)面的投影均不反映实长,因此称之为一般位置直线

(3分)

平面 P 在正面投影(或 V)面的投影有积聚性,因此称之为正垂面(3分)

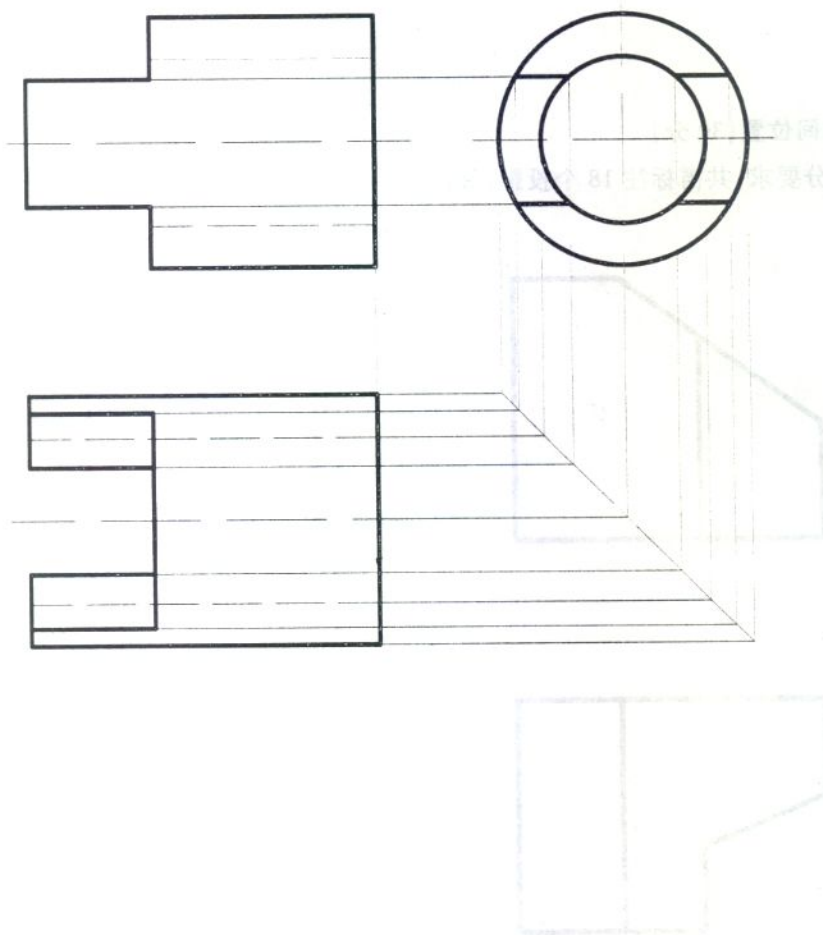
平面 Q 在正面投影(或 V)面的投影反映实形,因此称之为正平面(3分)

二、尺规绘图(35 分)

2. (15 分)

评分要求:

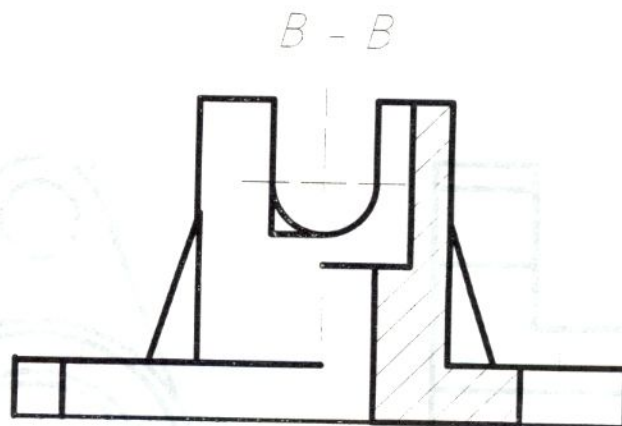
本题 2 个形体,画对形体给 7 分;水平面截切立体的截交线画对给 5 分;侧平面截切立体的截交线画对给 1 分;可见性轮廓线画对给 1 分;图线加深加粗给 1 分。



3. (20 分)

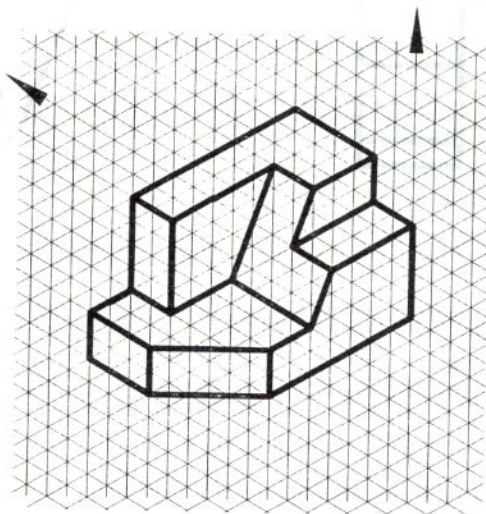
评分要求:

每画对一条线 1 分, 共 14 分; 剖面线方向、间距画对给 2 分; 剖视标注 2 分; 加粗可见轮廓线给 2 分。



三、读图 (20 分)

4. 评分要求: 可见面 10 个, 每正确画 1 个可见面给 2 分, 共计 20 分, 多画面或线酌情扣分。



四、标注(15分)

5. 评分要求:需标注9个尺寸,每正确标注一个尺寸给1分,共计9分;需标注四个表面的粗糙度,每正确标注一个给1分,共4分;其余标注正确给2分;多标注尺寸酌情扣分。

其余 $\sqrt[25]{}$

